

# Plate-forme 2 accès inox type Longdock

Acier inoxydable - Matériel à usage professionnel spécifique

Poste de travail de longue durée



Deux longueurs de plates-formes disponibles • Assemblage par soudure • Les modèles peuvent être adaptés pour répondre davantage à vos contraintes d'utilisation • Environnement agro-alimentaire, pharmaceutique, chimique ou cosmétologie • Moyen d'accès robuste • Possibilité acier inoxydable 316L.

## Descriptif technique

**Plate-forme** : Tôle à bossages reliefs antidérapante • Largeur 600 mm • Profondeur 1000 mm ou 2000 mm selon vos contraintes • 1 garde-corps latéral avec lisse, sous-lisse et plinthe de hauteur 1100 mm.

**Accès** : Echelle à marches avec pente d'accès de 62° • Marches de 140 mm de profondeur à bossages reliefs antidérapants • 2 rampes latérales de sécurité par accès.

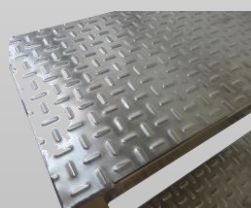
**Appui** : Sur essieux (selon hauteur de plate-forme), avec 4 roues pivotantes à frein Ø 100 mm.

## Possibilités du fabricant

Les moyens d'accès sont déclinables en d'autres dimensions.



Option : caillebotis lisse (environnement humide, glissant...)



Bossages reliefs



Réf. 7852-1 inox

	Référence**	nbr marches*	ht. plate-forme mm	encombrement total mm			poids kg
				largeur	profondeur	ht av GC	
Plate-forme profondeur 1000 mm	7821-1 inox	2	560	730	1480	1660	45
	7831-1 inox	3	760	730	1760	1890	50
	7841-1 inox	4	900	730	2010	2000	55
	7851-1 inox	5	1100	730	2080	2200	60
	7861-1 inox	6	1340	1000	2380	2440	65
	7871-1 inox	7	1560	1000	2630	2660	70
	7881-1 inox	8	1790	1200	2920	2890	75
	782091-1 inox	9	2010	1200	3100	3110	80
	782291-1 inox	10	2230	1200	3350	3330	85
	782491-1 inox	11	2450	1200	3600	3550	90
	Plate-forme profondeur 2000 mm	7822-1 inox	2	560	730	2480	1660
7832-1 inox		3	760	730	2760	1890	60
7842-1 inox		4	900	730	3010	2000	65
7852-1 inox		5	1100	730	3080	2200	70
7862-1 inox		6	1340	1000	3380	2440	75
7872-1 inox		7	1560	1000	3630	2660	80
7882-1 inox		8	1790	1200	3920	2890	85
782092-1 inox		9	2010	1200	4100	3110	90
782292-1 inox		10	2230	1200	4350	3330	95
782492-1 inox		11	2450	1200	4600	3550	100

\* Le nombre de marches comprend toujours la plate-forme

\*\* Avec 1 garde-corps latéral (avec 2 garde-corps latéraux : réf.-2 - Ex : 7821-2 inox)