

Plate-forme 2 accès inox type Longdock

Acier inoxydable - Matériel à usage professionnel spécifique

Poste de travail de longue durée



Deux longueurs de plates-formes disponibles • Assemblage par soudure • Les modèles peuvent être adaptés pour répondre davantage à vos contraintes d'utilisation • Environnement agro-alimentaire, pharmaceutique, chimique ou cosmétologie • Moyen d'accès robuste • Possibilité acier inoxydable 316L.

Descriptif technique

Plate-forme : Tôle à bossages reliefs antidérapante • Largeur 600 mm • Profondeur 1000 mm ou 2000 mm selon vos contraintes • 1 garde-corps latéral avec lisse, sous-lisse et plinthe de hauteur 1100 mm.

Accès : Echelle à marches avec pente d'accès de 62° • Marches de 140 mm de profondeur à bossages reliefs antidérapants • 2 rampes latérales de sécurité par accès.

Appui : Sur essieux (selon hauteur de plate-forme), avec 4 roues pivotantes à frein Ø 100 mm.



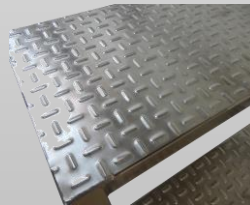
Réf. 7852-1 inox

Possibilités du fabricant

Les moyens d'accès sont déclinables en d'autres dimensions.



Option : caillebotis lisse (environnement humide, glissant...)



Bossages reliefs

	Référence**	nbr marches*	ht. plate-forme mm	encombrement total mm			poids kg
				largeur	profondeur	ht av GC	
Plate-forme profondeur 1000 mm	7821-1 inox	2	560	730	1480	1660	45
	7831-1 inox	3	760	730	1760	1890	50
	7841-1 inox	4	900	730	2010	2000	55
	7851-1 inox	5	1100	730	2080	2200	60
	7861-1 inox	6	1340	1000	2380	2440	65
	7871-1 inox	7	1560	1000	2630	2660	70
	7881-1 inox	8	1790	1200	2920	2890	75
	782091-1 inox	9	2010	1200	3100	3110	80
Plate-forme profondeur 2000 mm	7822-1 inox	2	560	730	2480	1660	55
	7832-1 inox	3	760	730	2760	1890	60
	7842-1 inox	4	900	730	3010	2000	65
	7852-1 inox	5	1100	730	3080	2200	70
	7862-1 inox	6	1340	1000	3380	2440	75
	7872-1 inox	7	1560	1000	3630	2660	80
	7882-1 inox	8	1790	1200	3920	2890	85
	782092-1 inox	9	2010	1200	4100	3110	90

* Le nombre de marches comprend toujours la plate-forme

** Avec 1 garde-corps latéral (avec 2 garde-corps latéraux : réf.-2 - Ex : 7821-2 inox)