

# Longdock



Alliage Aluminium – Matériel à usage professionnel spécifique - Conforme au décret 2004-924

Poste de travail de longue durée, enjambeur de convoyeur



Deux longueurs de plates-formes disponibles • Assemblage par boulonnage et rivetage • Le boulonnage permet de changer facilement et seulement une partie endommagée du matériel • Les modèles peuvent être adaptés pour répondre davantage à vos contraintes d'utilisation.

## Descriptif technique

**Plate-forme:** Tôle damier antidérapante • Largeur 600 mm • Profondeur 1000 mm ou 2000 mm selon vos contraintes • Garde-corps latéral avec lisse, sous-lisse et plinthe • Hauteur 1100 mm.

**Accès:** 2 échelles à marches avec pente d'accès de 62° • Marches filées nervurées antidérapantes de 120 mm de profondeur • 2 rampes latérales de sécurité.

**Appui:** Sur essieux avec 4 roues pivotantes à frein (Ø 100 mm).



Réf.7861-1

## Possibilités du fabricant

Les moyens d'accès sont déclinables en d'autres dimensions et d'autres charges maximum admissibles.

## Pièces détachées

Pour le remplacement d'une ou plusieurs parties de votre matériel endommagé (essieu, roues, rampes, etc...). Nous consulter.

## Accessoires & options



Simple barre dorsale • Double barre dorsale • Portillon • Tablette amovible.

	Référence**	nbr marches*	ht. plate-forme mm	encombrement total mm			poids kg
				largeur	profondeur	ht av GC	
Plate-forme profondeur 1000 mm	7821-1	2	560	1010	1480	1680	30
	7831-1	3	760	1010	1760	1870	34
	7841-1	4	950	1010	2010	2000	35
	7851-1	5	1100	1010	2080	2260	37
	7861-1	6	1340	1010	2380	2460	40
	7871-1	7	1560	1010	2630	2670	46
	7881-1	8	1790	1210	2920	2890	49
	782091-1	9	2010	1210	3100	3130	52
	782291-1	10	2230	1210	3350	3330	56
	782491-1	11	2450	1210	3600	3550	60
Plate-forme profondeur 2000 mm	7822-1	2	560	1010	2480	1680	44
	7832-1	3	760	1010	2760	1870	46
	7842-1	4	900	1010	3010	2000	47
	7852-1	5	1100	1010	3080	2260	49
	7862-1	6	1340	1010	3380	2460	53
	7872-1	7	1560	1010	3630	2670	56
	7882-1	8	1790	1210	3920	2890	63
	782092-1	9	2010	1210	4100	3130	68
	782292-1	10	2230	1210	4350	3330	71
	782492-1	11	2450	1210	4600	3550	75

\* Le nombre de marches comprend toujours la plate-forme

\*\* Avec 1 garde-corps latéral (avec 2 garde-corps latéraux : réf.-2 - Ex : 7821-2)

## Protections dorsales



Simple barre dorsale



Double barre dorsale

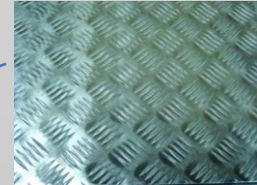


Portillon avec lisse, sous-lisse et plinthe. Fermeture automatique

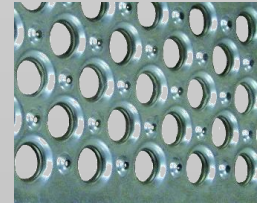
## Tablette amovible



## La plate-forme



Tôle damier antidérapante (standard)



Tôle caillebotis aluminium, pour environnement glissant, humide.



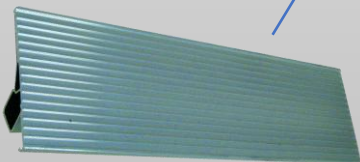
Caillebotis composite, pour environnement glissant, humide.



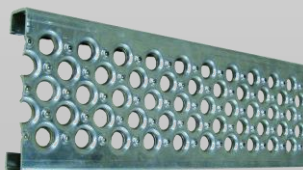
### Réf. 7842-2 avec portillons

Avec option de fermeture des accès sécurisée, par portillons à fermeture automatique par charnières à ressorts.

## Les marches



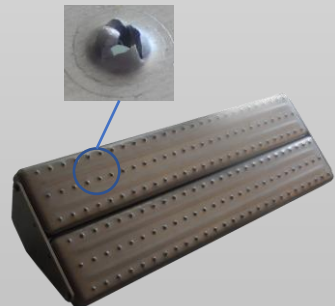
Marche de 120 mm de profondeur filée nervurée antidérapant (standard)



Marche de 160 mm de profondeur en caillebotis aluminium antidérapant



Couvre marche fibre de verre



Marche de 180 mm de profondeur à picots crevés antidérapant