

LongABAdock

Alliage Aluminium - Matériel à usage professionnel spécifique - Conforme au décret 2004-924

Poste de travail de longue durée



Deux longueurs de plates-formes disponibles • Assemblage par boulonnage et rivetage • Le boulonnage permet de changer facilement et seulement une partie endommagée du matériel • Les modèles peuvent être adaptés pour répondre davantage à vos contraintes d'utilisation.

Descriptif technique

Plate-forme : Tôle damier antidérapante • Largeur 600 mm • Profondeur 1000 mm ou 2000 mm selon vos contraintes • Garde-corps à gauche (ou à droite sur demande) et frontal avec lisse, sous-lisse et plinthe de hauteur 1100 mm.

Accès : Echelle à marches avec pente d'accès de 50° • Marches de 180 mm de profondeur à picots reliefs antidérapants • 2 rampes latérales de sécurité.

Appui : Sur essieux avec roues pivotantes à frein à l'avant (Ø 100 mm) et roues fixes à l'arrière (Ø 100 mm).



Réf. 07861-1GF

Possibilités du fabricant

Les moyens d'accès sont déclinables en d'autres dimensions et d'autres charges maximum admissibles.

Pièces détachées

Pour le remplacement d'une ou plusieurs parties de votre matériel endommagé (essieux, roues, rampes, etc.), nous consulter.

Accessoires & options



Simple barre dorsale • Double barre dorsale • Portillon • Tablette amovible.

| | Référence** | nbr marches* | ht. plate-forme mm | encombrement total mm | | | poids kg | |
|--------------------------------|--------------------------------|--------------|--------------------|-----------------------|------------|----------|----------|----|
| | | | | largeur | profondeur | ht av GC | | |
| Plate-forme profondeur 1000 mm | 07821-1GF | 3 | 560 | 1110 | 1435 | 1707 | 34 | |
| | 07831-1GF | 4 | 760 | 1110 | 1610 | 1910 | 37 | |
| | 07841-1GF | 5 | 950 | 1110 | 1800 | 2095 | 40 | |
| | 07851-1GF | 6 | 1140 | 1110 | 1930 | 2290 | 43 | |
| | 07861-1GF | 7 | 1330 | 1110 | 2100 | 2480 | 45 | |
| | 07871-1GF | 8 | 1520 | 1110 | 2280 | 2600 | 49 | |
| | 07881-1GF | 9 | 1710 | 1110 | 2480 | 2900 | 53 | |
| | 07891-1GF | 10 | 1900 | 1210 | 2530 | 3045 | 59 | |
| | 0782091-1GF | 11 | 2010 | 1210 | 2665 | 3155 | 62 | |
| | 0782291-1GF | 12 | 2290 | 1210 | 2960 | 3345 | 66 | |
| | 0782491-1GF | 13 | 2480 | 1210 | 3280 | 3625 | 70 | |
| | Plate-forme profondeur 2000 mm | 07822-1GF | 3 | 560 | 1100 | 2435 | 1707 | 48 |
| | | 07832-1GF | 4 | 760 | 1100 | 2610 | 1910 | 51 |
| 07842-1GF | | 5 | 950 | 1100 | 2800 | 2095 | 54 | |
| 07852-1GF | | 6 | 1140 | 1100 | 2930 | 2290 | 57 | |
| 07862-1GF | | 7 | 1330 | 1100 | 3100 | 2480 | 59 | |
| 07872-1GF | | 8 | 1520 | 1100 | 3280 | 2600 | 62 | |
| 07882-1GF | | 9 | 1710 | 1100 | 3480 | 2900 | 66 | |
| 07892-1GF | | 10 | 1900 | 1210 | 3530 | 3045 | 71 | |
| 0782092-1GF | | 11 | 2010 | 1210 | 3665 | 3155 | 77 | |
| 0782292-1GF | | 12 | 2290 | 1210 | 3960 | 3345 | 80 | |
| 0782492-1GF | | 13 | 2480 | 1210 | 4280 | 3625 | 86 | |

*le nombre de marches comprend toujours la plate-forme

** Réf. avec 1 garde-corps frontal et 1 garde-corps latéral à gauche (à droite-1DF, 2 garde-corps latéraux-2F)

Possibilités du fabricant

Protections dorsales



Simple barre dorsale



Double barre dorsale



Portillon avec lisse, sous-lisse et plinthe. Fermeture automatique

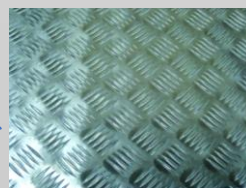
Tablette amovible



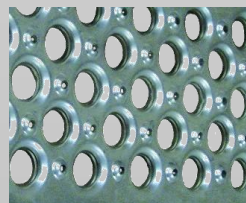
Réf. 07861-1GFCHA

Avec option châssis escamotable à levier : permet de déplacer la plate-forme sans avoir à serrer les freins des roues à l'avant. Tirez sur le levier, les roues sont en contact avec le sol. Amenez la plate-forme jusqu'à son poste de travail et relâchez le levier : elle est immédiatement immobilisée.

La plate-forme



Tôle damier antidérapante (standard)

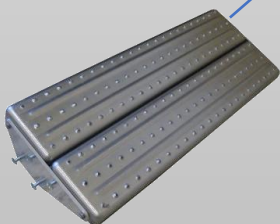


Tôle caillebotis aluminium, pour environnement glissant, humide.

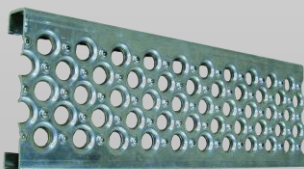


Caillebotis composite, pour environnement glissant, humide.

Les marches



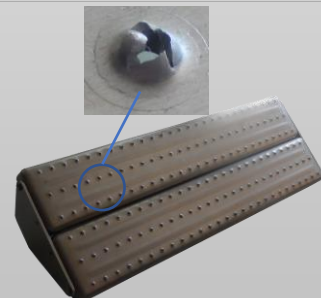
Marche de 180 mm de profondeur à picots reliefs antidérapants (standard)



Marche de 160 mm de profondeur en caillebotis aluminium antidérapant



Couvre marche fibre de verre



Marche de 180 mm de profondeur à picots crevés antidérapants