

Estrade industrie inox

Acier inoxydable 304L – Matériel à usage professionnel spécifique

Poste de travail polyvalent, stable.

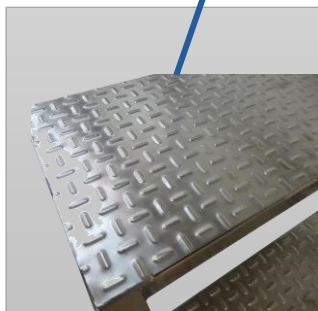
Large choix de références pour répondre au mieux à vos besoins • Différentes possibilités pour utiliser un matériel parfaitement adapté à vos contraintes • Environnement agro-alimentaire, pharmaceutique, chimique ou cosmétologie • Moyen d'accès robuste • Possibilité acier inoxydable 316L.

Descriptif technique

Plate-forme en tôle à bossages reliefs antidérapante • Accès par échelle à marches pente de 50° • Marches de 200 mm à bossages reliefs antidérapantes • Appuis à l'AV sur patins et roues fixes à l'arrière • Garde-corps avec lisse, sous-lisse et plinthe, formant rampes d'accès.



Réf. 2066-2F inox



Bossages reliefs



Option : caillebotis lisse (environnement humide, glissant...)

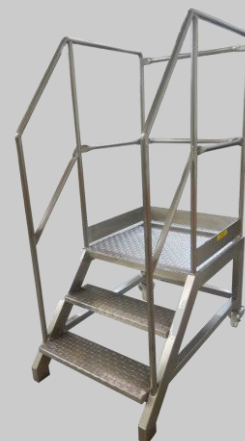
Exemples de choix des garde-corps



Sans garde-corps (2066 inox)



1 garde-corps latéral à gauche/droite + frontal (2066-1GF inox / 2066-1DF inox). Ici 2066-1GF inox



2 garde-corps latéraux + frontal (2067-2F inox)

Des estrades aux possibilités multiples

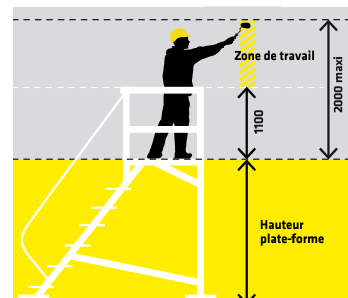
2 tailles de plateformes – Différentes combinaisons de garde-corps, d'appuis au sol

	Référence**	nbr marches *	ht. plate-forme mm	encombrement total mm		ht. totale mm	poids kg
				largeur	profondeur		
Elargie PF larg. 640mm Prof. 400mm	2046 Inox	2	400	720	760	1500	42
	2066 Inox	3	600	720	930	1700	47
	2086 Inox	4	800	720	1100	1900	52
	2096 Inox	5	950	720	1180	2050	55
	2106 Inox	6	1000	720	1270	2100	58
	2126 Inox	7	1200	720	1440	2300	63
	2146 Inox	8	1400	720	1610	2500	70
	2166 Inox	9	1600	720	1780	2700	73
Super Elargie PF larg. 640mm Prof. 600mm	2047 Inox	2	400	720	1020	1500	43
	2067 Inox	3	600	720	1190	1700	48
	2087 Inox	4	800	720	1360	1900	53
	2097 Inox	5	950	720	1440	2050	57
	2107 Inox	6	1000	720	1530	2100	59
	2127 Inox	7	1200	720	1700	2300	64
	2147 Inox	8	1400	720	1870	2500	71
	2167 Inox	9	1600	720	2040	2700	74

* Le nombre de marches comprend toujours la plate-forme

** Référence de l'estrade sans garde-corps

▣ Déterminer la hauteur de plate-forme



Composer votre estrade en 3 étapes :

Combiner votre estrade en choisissant au choix : référence, garde-corps, appuis au sol

1

Choisissez une référence produit
(voir tableau)
Ex : 2136

2

Ajouter des garde-corps
(1 choix possible)
Ex : 1GF

3

Ajouter des appuis au sol
(1 choix possible)
Ex : J

Etape	Descriptif	Code à ajouter à la référence produit pour la commande
1	Produit	Voir tableau des références produits 2***
+		
Choisir 1 code 2	GARDE-CORPS	Sans garde-corps 1 garde-corps latéral à gauche ou à droite 1 garde-corps latéral à gauche ou à droite + frontal 2 garde-corps latéraux + frontal 2 garde-corps latéraux + passage frontal libre sans chaînettes 2 garde-corps latéraux + passage frontal libre avec chaînettes 1G ou 1D 1GF ou 1DF 2F 2P 2C
+		
Choisir 1 code 3	APPUIS AU SOL	2 roues fixes AR, patins AV 4 patins Fixation au sol par équerre (standard) J X